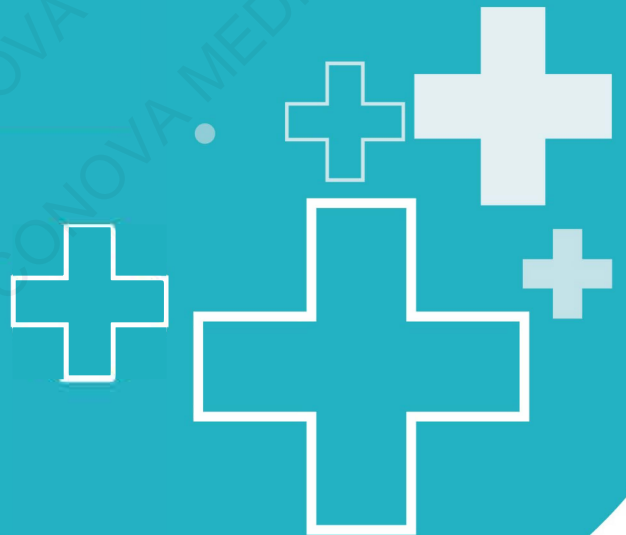


肌骨数字医疗

MSKalign智慧诊疗一体平台





COMPANY PROFILE

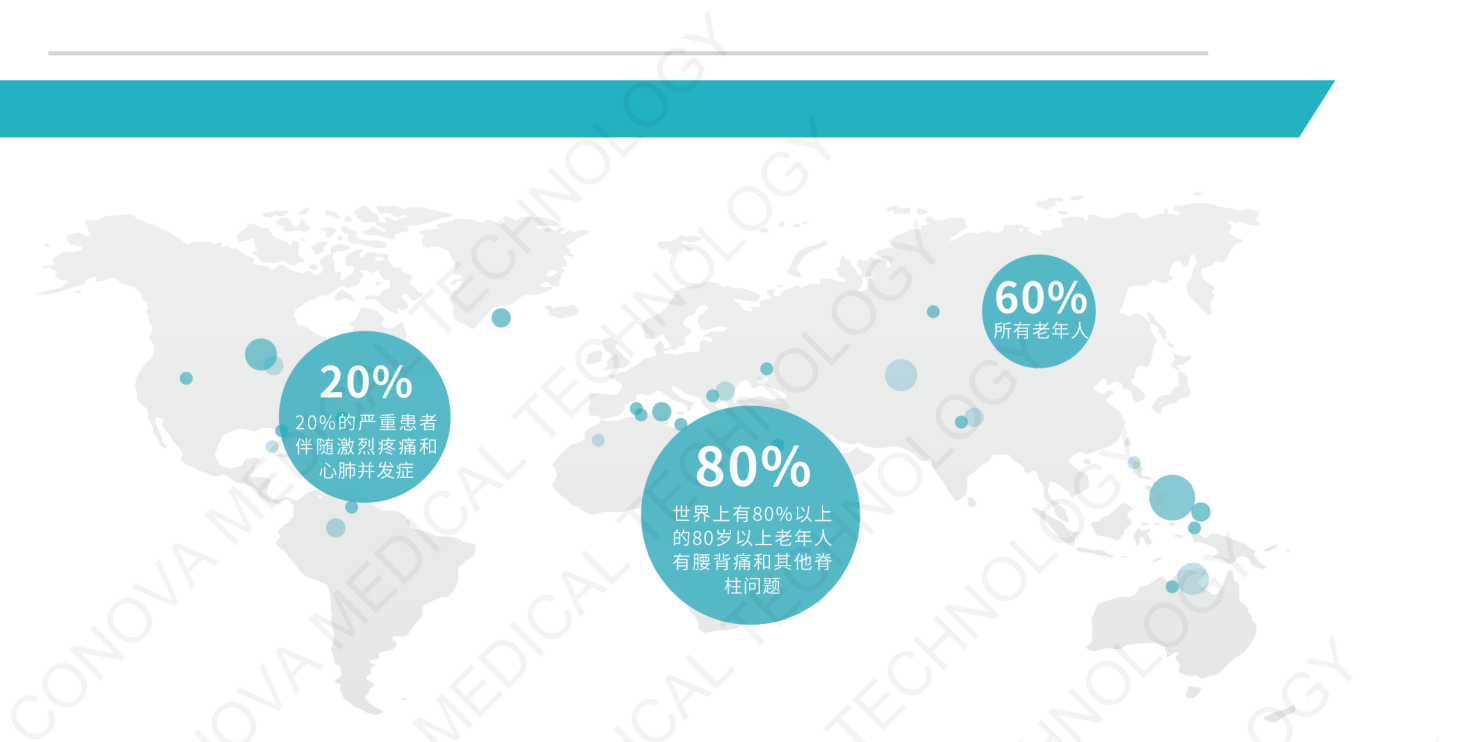
公 / 司 / 简 / 介

科洛华医疗科技有限公司，由临床专家发起，结合临床刚需，基于大量真实临床结构型和非结构型数据，以及长达十年的随访，研发成功全球领先的集脊柱，运动医学和康复的诊疗一体平台。革新院外院内脊柱相关疾病，包括侧弯和背痛等病种。是国内外智慧医疗骨科赛道领导者和唯一的院内院外一体解决方案提供者。

对于脊柱病变，因为患者量大，临床压力大，国内缺乏初诊，无辐射诊断，慢病管理，无手术治疗，追踪，合理训练等多项有效措施，科洛华独立研发的智能一体化平台，可填补多项空白，帮助实现基层医院检查管理脊柱疾病，解决卡脖子的问题。

国内脊柱百亿市场，未来前景广阔。科洛华全线各个产品从2018-2022已获得政府多次资助和AO Spine的捐赠共三千三百万元。

脊柱问题很普遍



脊柱筛查及诊疗相关费用参考：

仅治疗期间检查和门诊的费用（不含治疗和康复器具和手术等费用）



国外

筛查费用 > 美金 24.66
诊断费用 > 美金 3386.25
治疗等费用 > 美金10836.00



国内

人民币50-160/人均
人民币1500-20000/人均
人民币5000-200000/人均

预估患病者

- 背痛: 多达60%的老年人
- 中国约三亿患者, 80%保守治疗, 20%手术
- 脊柱侧弯: 多达5%的儿童和青少年
- 中国约600万用户应该每1-2年筛查
- 就医原因腰背疼痛和/或心肺并发症
- 脊柱患病严重影响生活质量和工作效率
- 国内脊柱疾病管理相对滞后于国际标准

你有以下经历吗?

- 扭着写作业/扭摊在沙发看电视
- 弯腰看书看手机
- 长期单侧背包
- 背部或脖子疼痛
- 手脚麻木



价值主张

实现“用户(患者)-医生联盟”远程肌骨训练与术后康复随访管理线上线下一体化服务



患者旅程全流程智能服务

AlignPro为医疗机构提供线上平台实现对日常积累患者的统一管理。并提供患者端APP应用,帮助患者与医生沟通和完成日常训练



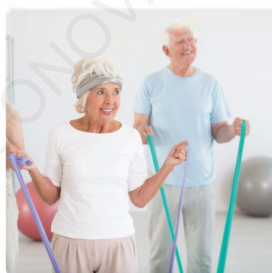
应用场景



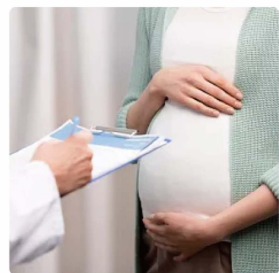
慢性骨病控制



骨科术后康复



运动保健方案



孕产肌骨管理

产品技术特色

一个契合医生与患者的数字康复平台



有效治疗训练

AlignPro提供1000+运动治疗视频和数百个居家训练计划供医生开具运动处方给患者进行居家训练



在线视频随访

通过视频问诊与运动处方为患者提供远程治疗与随访。通过AI陪练服务与可穿戴设备评估为患者的远程随访提供可信的数据支持。



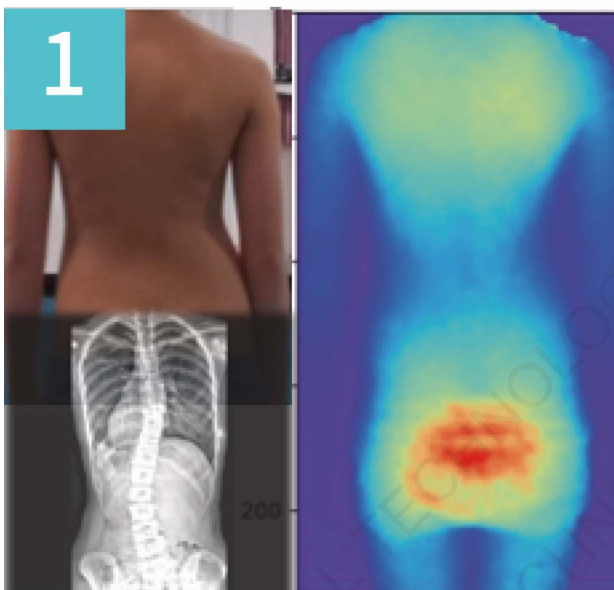
训练效果评估

通过患者个性化的治疗方案与实时监督的智能陪练方式,实现更好的治疗效果。



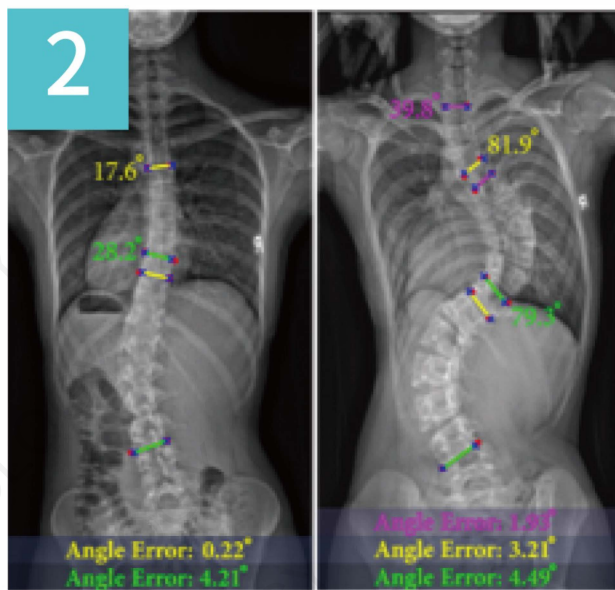
患者召回管理

通过周期信息、系统提醒以及定期调研和患者互动教育,吸引患者持续参与训练。



背部图片AI识别侧弯

用户: C端用户



快速脊柱序列量化编辑

用户: 专家 / 医生



AI自动运动处方建议

用户: 康复师/医生



运动捕捉AI陪练

用户: C端用户

AI服务

Artificial Intelligence

智能设备与器械

AI精准评估系统

AI precision evaluation system

AI精准诊断系统和设备,已在临床试验中,辅助康复师/骨科医生完成侧弯筛查,为青少年用户避免X射线辐射担忧。



无辐射
脊柱X光片生成机



医学影像自动读片机

3D打印矫形支具

3D printed orthopedic orthoses

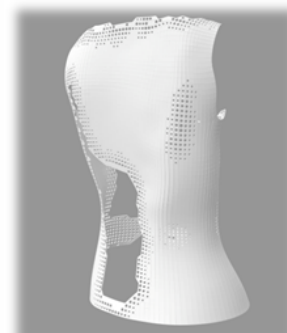
为用户自动完成矫形器具打印规划与材料选择,一对定制矫形支具,佩戴体验更为舒适。



精准矫形

轻便小巧

透气舒适





康复平台功能简介

1

患者/用户教育

为医生以及康复师提供视频以及其他健康科普知识库,医生可以通过本平台分发给自己的患者/用户,进行关怀教育。

2

患者忠诚度 (依从性)管理

可以设置自动提醒,以及查看签到记录。方便诊所管理患者依从性。

3

运动处方 与海量视频库

为医生提供海量视频库供选择,并制定运动处方发给患者进行居家训练。实时根据AI陪练监督结果进行运动处方调整。



4

训练(治疗)数据 收集与汇总

汇总全渠道的数据信息, 包含: 调查问卷, 训练数据反馈, 客户反馈, 可穿戴设备监控数据, 依从性数据以及训练结果等。为用户更新调整治疗计划提供决策依据, 为科研提供数据基础。

5

医患视频沟通 服务

支持医患进行视频沟通, 并在医生侧提供患者的治疗信息档案。降低患者入院频率, 提高医生服务效率。

6

文件管理

提供安全的文件存储以及数据共享服务, 签名管理以减轻客户需要与医生会面的压力。收集与保护所有关于病人治疗进展的报告和文件。



CONTACT US

地址：601 Albion Plaza, 2-6 Granville Road,
Tsim Sha Tsui, Kowloon, Hong Kong

北京市海淀区高里掌路1号院15号楼3层1单元301



010-82782820



info@conovamed.com



conovatech.com